

1. 会社の商号 紅忠スチール株式会社
2. 設 立 2013年10月1日
3. 事業内容 建材薄板、自動車鋼材他の販売
4. 資本金 400,000,000円（伊藤忠丸紅鉄鋼株式会社100%）
5. 決算期 3月末
6. 所在地

本社	東京都中央区日本橋1-4-1日本橋一丁目ビルディング16階	〒103-0027	TEL:03-6225-5400	FAX:03-6225-5446
大阪支店	大阪府大阪市北区中之島2-3-18中之島フェスティバルタワー26階	〒530-0005	TEL:06-7638-4885	FAX:06-7638-4968
群馬営業所	群馬県太田市内ヶ島町1056-1	〒373-0813	TEL:0276-45-2266	FAX:0276-46-8698
名古屋営業所	愛知県名古屋市中区錦2-2-2名古屋丸紅ビル11階	〒460-0003	TEL:052-209-2335	FAX:052-209-2337
九州営業所	福岡県福岡市博多区博多駅前1-2-5紙与博多ビル3階	〒812-0011	TEL:092-483-8272	FAX:092-483-8277
7. 役 員

代表取締役社長	伊東 重仁			
取締役	千葉 富久治			
取締役(非常勤)	大越 政幸	伊藤忠丸紅鉄鋼(株)	自動車鋼材本部自動車鋼材第二部長	
取締役(非常勤)	石黒 基二郎	伊藤忠丸紅鉄鋼(株)	自動車鋼材本部自動車鋼材第一部長	
取締役(非常勤)	吉岡 剣	伊藤忠丸紅鉄鋼(株)	鋼材第三本部大阪薄板部長	
取締役(非常勤)	松本 徹	伊藤忠丸紅鉄鋼(株)	鋼材第三本部薄板部 部長代行	
監査役(非常勤)	三木 雄介	伊藤忠丸紅鉄鋼(株)	自動車鋼材本部総括室長	
監査役(非常勤)	竹本 尚弘	伊藤忠丸紅鉄鋼(株)	事業総括部流通・製造事業チーム	
8. 従業員数 111名
9. 取引銀行

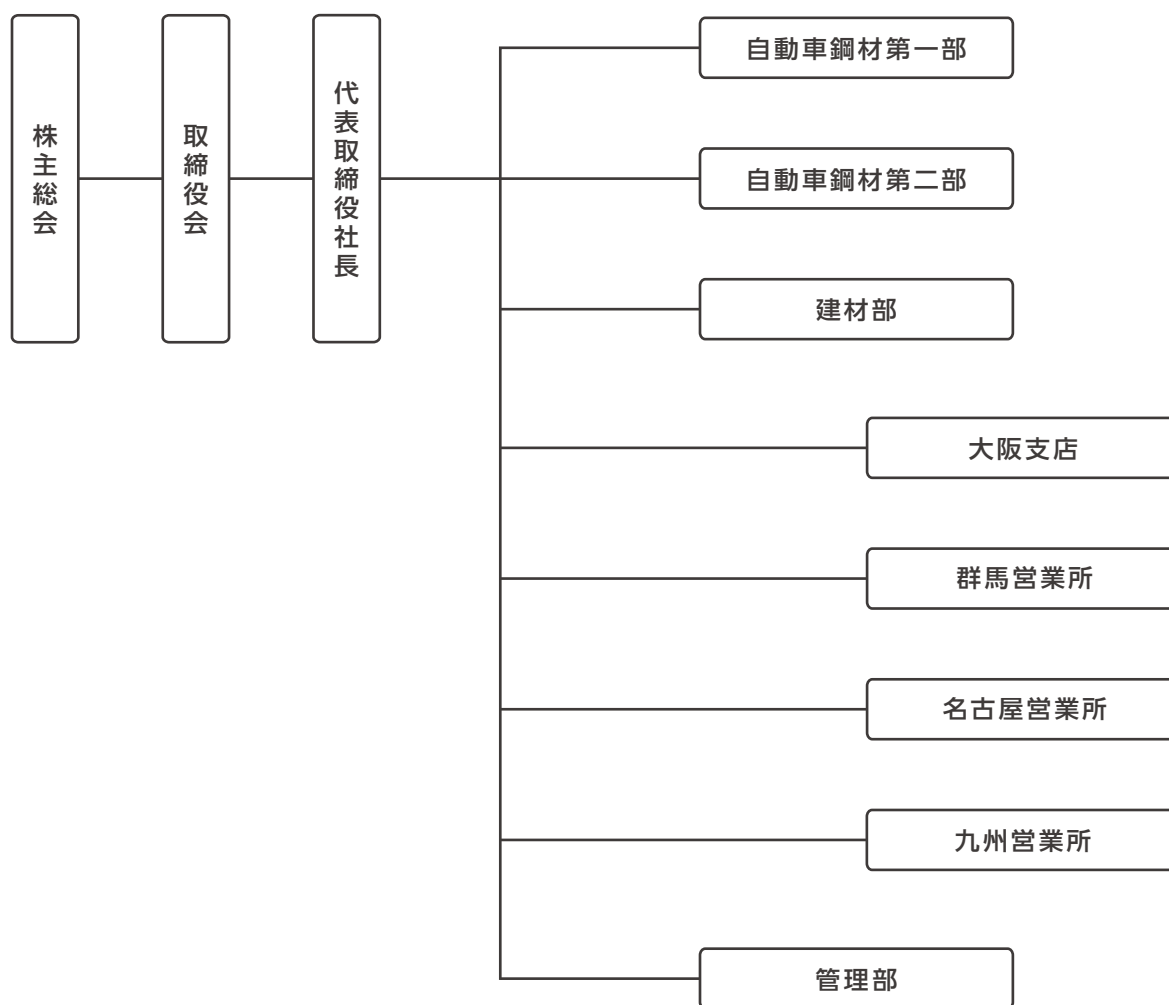
みずほ銀行	内幸町営業部
三井住友銀行	東京中央支店
10. 主要取引先 建材関連企業・自動車関連企業
11. 主要仕入先

鉄鋼メーカー	J F E スチールグループ	日本製鉄グループ	ほか
商社	伊藤忠丸紅鉄鋼(株)		
12. 取扱商品 熱延鋼板、酸洗鋼板、冷延鋼板、表面処理鋼板、
特殊鋼、一般鋼材、他製品部品
13. 年 商 363億円（2018年度実績）

〈2020年4月1日現在〉



HPIはこちらから



自動車鋼材



鋼板 /

高張力鋼板・耐食性鋼板等の自動車用途向け鋼板全般（熱延鋼板(酸洗・黒皮)、冷延鋼板、電気亜鉛めっき鋼板、溶融亜鉛めっき鋼板、特殊鋼鋼板、ステンレス鋼板、厚中板、その他鋼板類全般材)

棒鋼・鋼管 /

自動車用途向け棒鋼管全般（線材、棒鋼特殊鋼線材、棒鋼）

部品 /

鉄鋼製品を使用する自動車用途向け部品取扱い

住宅向け資材



熱延鋼板、酸洗鋼板、冷延鋼板、表面処理鋼板、カラー鋼板、一般鋼板、金属加工製品、建築金物、各種パイプ

オフィス・工場向け資材



一次製品 /

GLカラー、亜鉛鉄板、溶融55%アルミニウム-亜鉛合金めっき鋼板、アルミめっき鋼板、高級化粧鋼板、カラーステンレス、ステンレス鋼板、カラーアルミ、アルミ建材品、アルミ型材、波板、熱延鋼板、冷延鋼板、各種パイプ

二次製品 /

外壁、デッキプレート、空調設備、鉄製物置、金属サイディング、金属屋根、金属加工製品、建築金物

本社（東京）

所在地

〒103-0027
東京都中央区日本橋1-4-1日本橋一丁目ビルディング16階
TEL:03-6225-5400 FAX:03-6225-5446



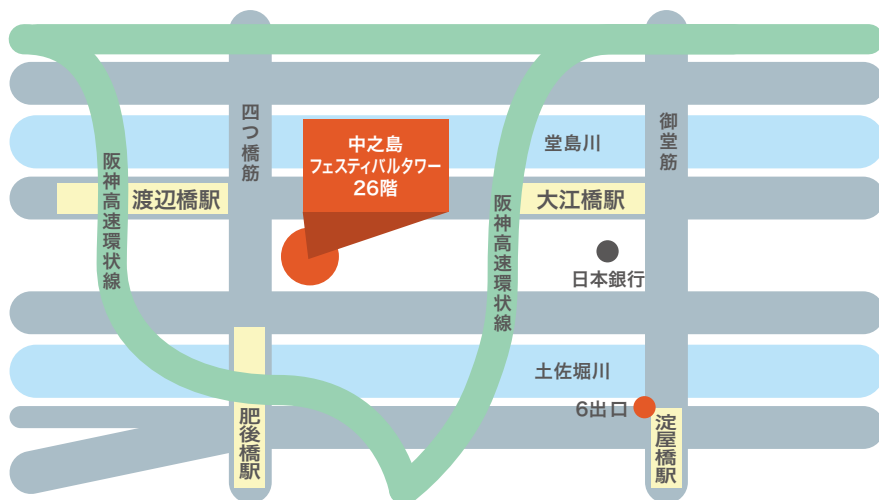
東京メトロ 日本橋駅B12・C1・C2直結

大阪支店

所在地

〒530-0005
大阪府大阪市北区中之島2-3-18
中之島フェスティバルタワー26階
TEL:06-7638-4885
FAX:06-7638-4968

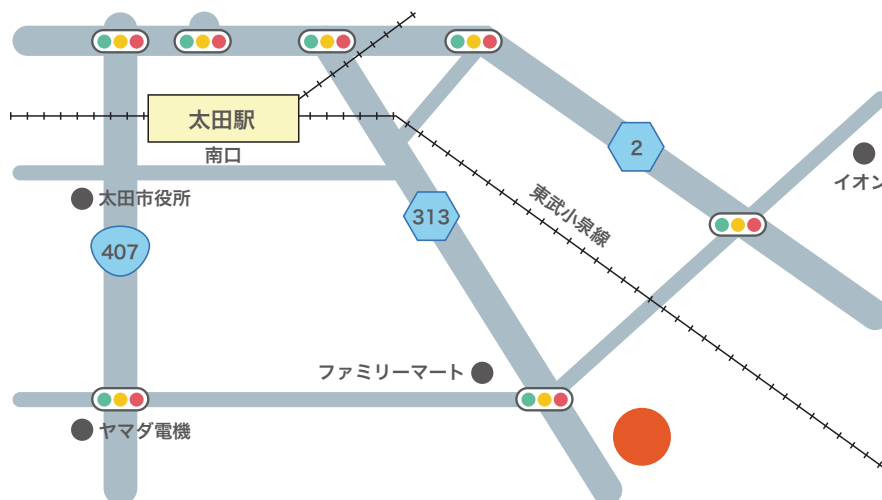
地下鉄 肥後橋駅
京阪 渡辺橋 直結
地下鉄 淀屋橋駅
6番出口より 徒歩5分



群馬営業所

所在地

〒373-0813
群馬県太田市内ヶ島町1056-1
TEL: 0276-45-2266
FAX: 0276-46-8698
東武線 太田駅南口より 徒歩25分
車5分



名古屋営業所

所在地

〒460-0003
愛知県名古屋市中区錦2-2-2
名古屋丸紅ビル11階
TEL: 052-209-2335
FAX: 052-209-2337
市営地下鉄 丸の内駅
6番出口より 徒歩1分
市営地下鉄 伏見駅
1番出口より 徒歩6分



九州営業所

所在地

〒812-0011
福岡県福岡市博多区博多駅前
1-2-5 紙与博多ビル3階
TEL: 092-483-8272
FAX: 092-483-8277
JR博多駅 博多口より 徒歩5分

