

1. 会社の商号 紅忠スチール株式会社
2. 設立 2013年10月1日
3. 事業内容 建材薄板、自動車鋼材他の販売
4. 資本金 400,000,000円（伊藤忠丸紅鉄鋼株式会社100%）
5. 決算期 3月末
6. 所在地
 

本社	東京都中央区日本橋1-4-1日本橋一丁目ビルディング16階 〒103-0027 TEL:03-6225-5400 FAX:03-6225-5446
大阪支店	大阪府大阪市北区中之島2-3-18中之島フェスティバルタワー26階 〒530-0005 TEL:06-7638-4885 FAX:06-7638-4968
群馬営業所	群馬県太田市内ヶ島町1056-1 〒373-0813 TEL:0276-45-2266 FAX:0276-46-8698
名古屋営業所	愛知県名古屋市中区錦2-2-2名古屋丸紅ビル11階 〒460-0003 TEL:052-209-2335 FAX:052-209-2337
九州営業所	福岡県福岡市博多区博多駅前1-2-5紙与博多ビル3階 〒812-0011 TEL:092-483-8272 FAX:092-483-8277
7. 役員
 

代表取締役社長	伊東 重仁	
取締役	村沢 靖	
取締役(非常勤)	大越 政幸	伊藤忠丸紅鉄鋼(株) 自動車鋼材本部自動車鋼材第二部長
取締役(非常勤)	石黒 基二郎	伊藤忠丸紅鉄鋼(株) 自動車鋼材本部自動車鋼材第一部長
取締役(非常勤)	吉岡 剣	伊藤忠丸紅鉄鋼(株) 鋼材第三本部大阪薄板部長
取締役(非常勤)	松本 徹	伊藤忠丸紅鉄鋼(株) 鋼材第三本部薄板部 部長代行
監査役(非常勤)	三木 雄介	伊藤忠丸紅鉄鋼(株) 自動車鋼材本部総括室長
監査役(非常勤)	近松 直人	伊藤忠丸紅鉄鋼(株) 経営管理本部事業総括部第二チーム チーム長代行
8. 従業員数 118名
9. 取引銀行
 

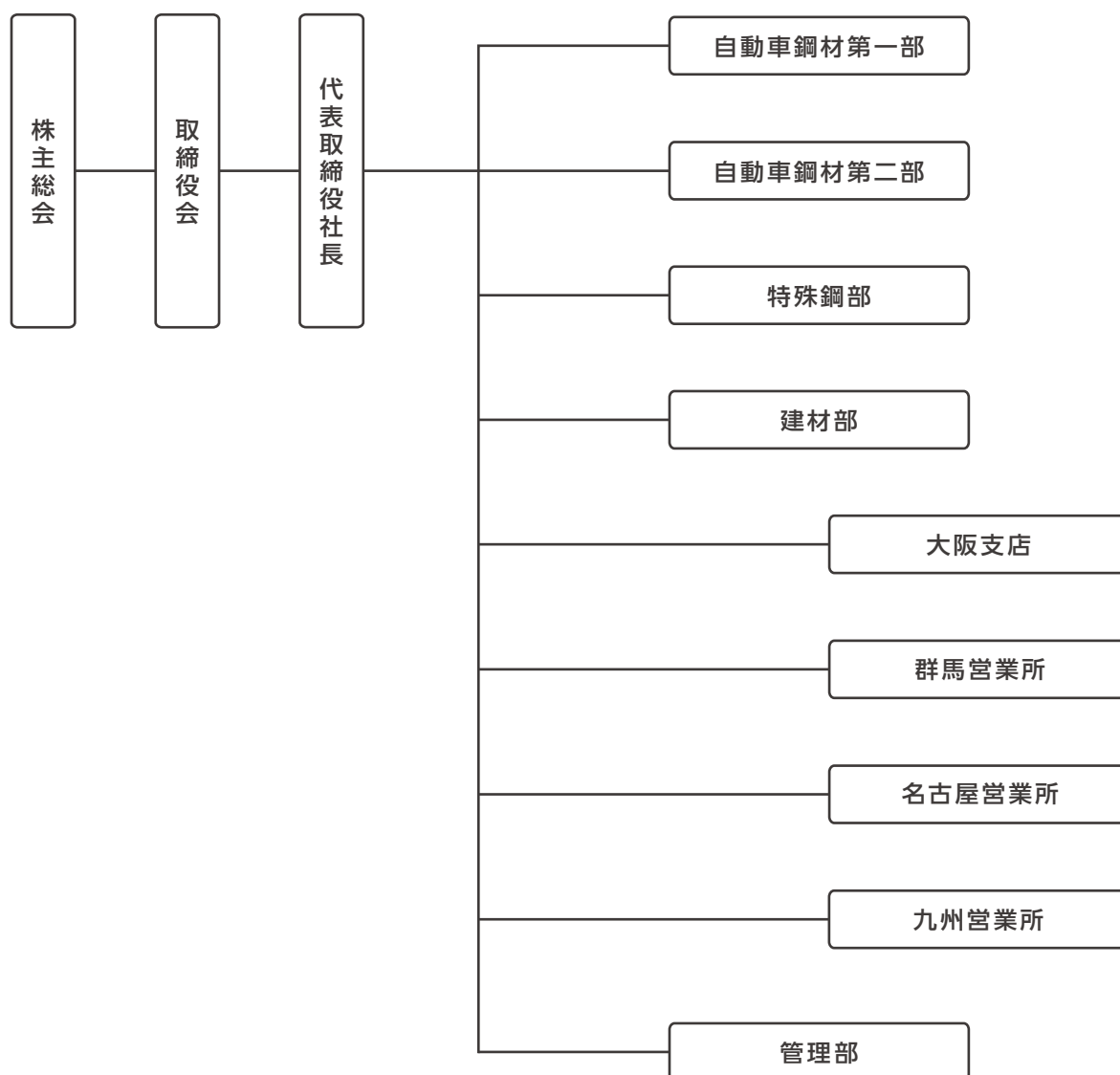
みずほ銀行	内幸町営業部
三井住友銀行	東京中央支店
10. 主要取引先 建材関連企業・自動車関連企業
11. 主要仕入先
 

鉄鋼メーカー	J F E スチールグループ	日本製鉄グループ	ほか
商社	伊藤忠丸紅鉄鋼(株)		
12. 取扱商品 熱延鋼板、酸洗鋼板、冷延鋼板、表面処理鋼板、  
特殊鋼、一般鋼材、他製品部品
13. 年商 360億円（2019年度実績）

〈2021年4月1日現在〉



HPIはこちらから



## 自動車鋼材



### 鋼板 /

高張力鋼板・耐食性鋼板等の自動車用途向け鋼板全般（熱延鋼板(酸洗・黒皮)、冷延鋼板、電気亜鉛めっき鋼板、溶融亜鉛めっき鋼板、特殊鋼鋼板、ステンレス鋼板、厚中板、その他鋼板類全般材)

### 棒鋼・鋼管 /

自動車用途向け棒鋼管全般（線材、棒鋼特殊鋼線材、棒鋼）

### 部品 /

鉄鋼製品を使用する自動車用途向け部品取扱い

## 住宅向け資材



熱延鋼板、酸洗鋼板、冷延鋼板、表面処理鋼板、カラー鋼板、一般鋼板、金属加工製品、建築金物、各種パイプ

## オフィス・工場向け資材



### 一次製品 /

GLカラー、亜鉛鉄板、溶融55%アルミニウム-亜鉛合金めっき鋼板、アルミめっき鋼板、高級化粧鋼板、カラーステンレス、ステンレス鋼板、カラーアルミ、アルミ建材品、アルミ型材、波板、熱延鋼板、冷延鋼板、各種パイプ

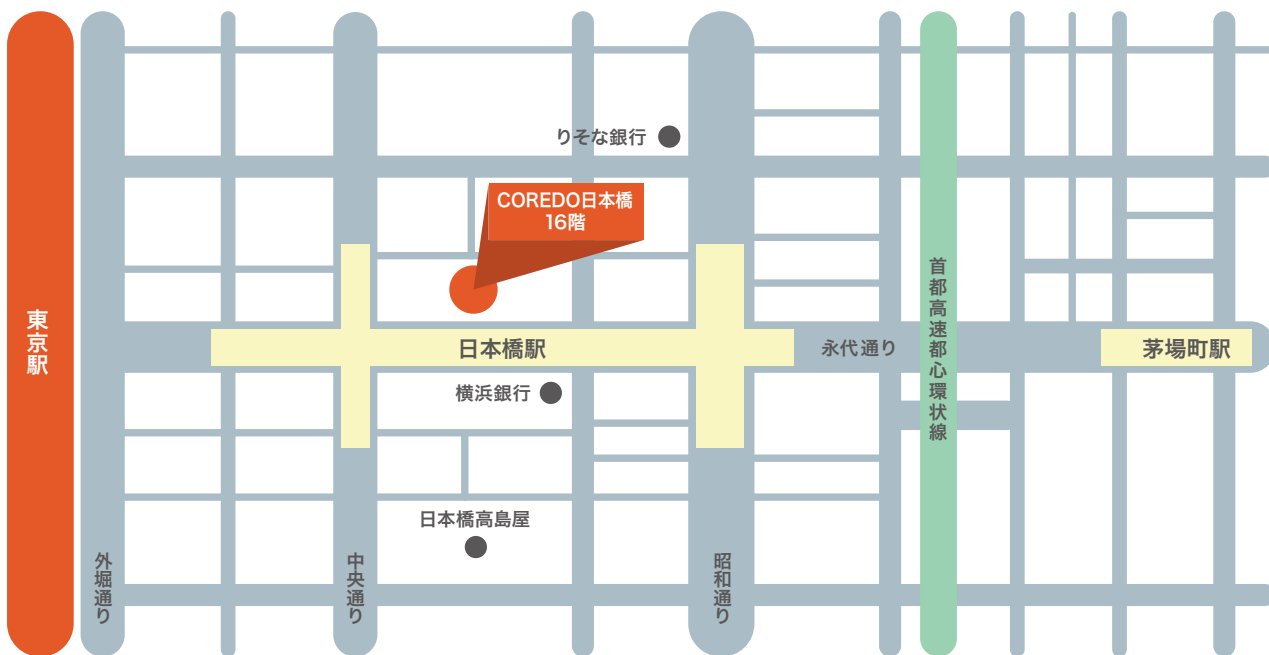
### 二次製品 /

外壁、デッキプレート、空調設備、鉄製物置、金属サイディング、金属屋根、金属加工製品、建築金物

## 本社（東京）

### 所在地

〒103-0027  
東京都中央区日本橋1-4-1日本橋一丁目ビルディング16階  
TEL:03-6225-5400 FAX:03-6225-5446



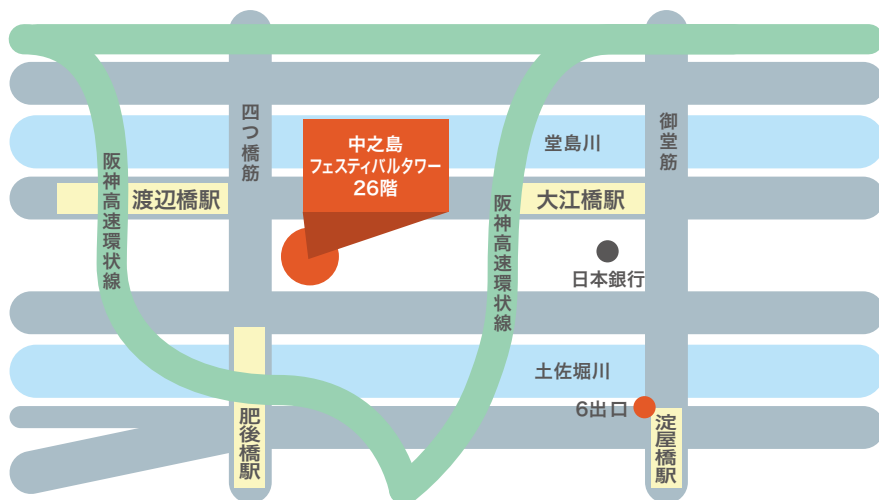
東京メトロ 日本橋駅B12・C1・C2直結

## 大阪支店

### 所在地

〒530-0005  
大阪府大阪市北区中之島2-3-18  
中之島フェスティバルタワー26階  
TEL:06-7638-4885  
FAX:06-7638-4968

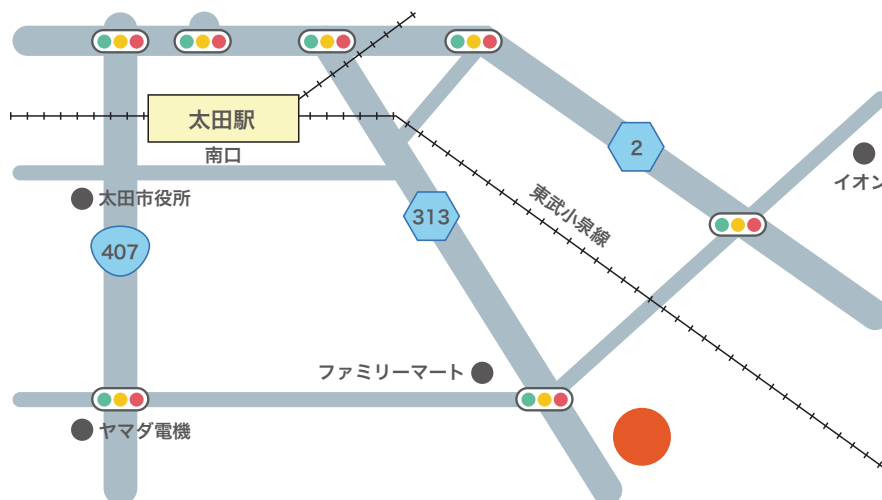
地下鉄 肥後橋駅  
京阪 渡辺橋 直結  
地下鉄 淀屋橋駅  
6番出口より 徒歩5分



## 群馬営業所

### 所在地

〒373-0813  
群馬県太田市内ヶ島町1056-1  
TEL: 0276-45-2266  
FAX: 0276-46-8698  
東武線 太田駅南口より 徒歩25分  
車5分



## 名古屋営業所

### 所在地

〒460-0003  
愛知県名古屋市中区錦2-2-2  
名古屋丸紅ビル11階  
TEL: 052-209-2335  
FAX: 052-209-2337  
市営地下鉄 丸の内駅  
6番出口より 徒歩1分  
市営地下鉄 伏見駅  
1番出口より 徒歩6分



## 九州営業所

### 所在地

〒812-0011  
福岡県福岡市博多区博多駅前  
1-2-5 紙与博多ビル3階  
TEL: 092-483-8272  
FAX: 092-483-8277  
JR博多駅 博多口より 徒歩5分

